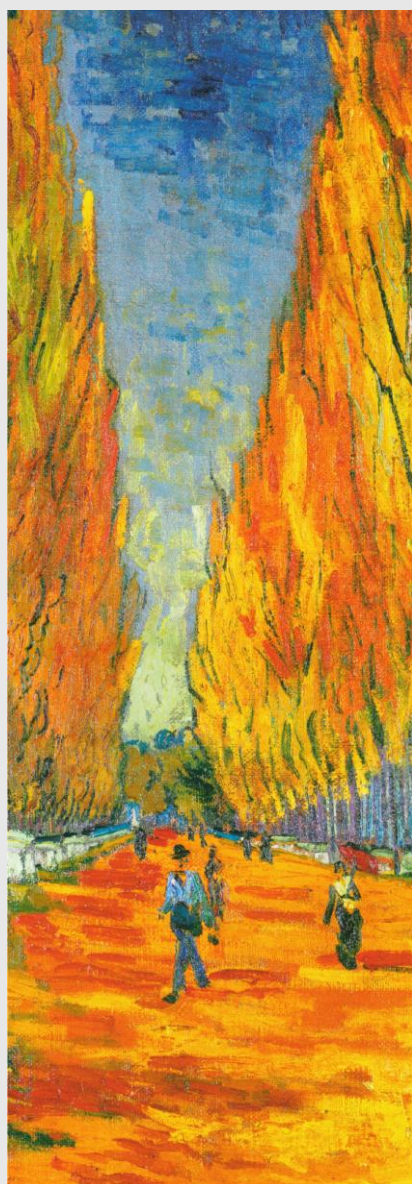




EDITORIAL



Van Gogh - Les Alyscamps, Allee
in Arles1

Informações / Decisões do Conselho Pedagógico

Aulas de Educação Física

Devido às obras de reparação no pavilhão gimnodesportivo, os alunos do 11º e 12º ano do ensino regular, durante 4 a 5 semanas, só fazem uma aula semanal.

Autorização de saída durante os tempos letivos/captação de imagens

Os Diretores de Turma devem entregar na Direção, até ao dia 20 de outubro, a lista de alunos que têm autorização de saída durante os períodos letivos, bem como a de captação de imagens.

Exposição sobre Anne Frank

As datas da exposição sobre Anne Frank foram alteradas:

- Formação para alunos-guias do 9º B - 12 de novembro, de tarde, no Museu Mineiro
- Workshop para professores - 11 de novembro, pelas 17 horas, no Museu (até 10 professores)
- Inauguração da exposição para parceiros e representantes de outras entidades - 16 de novembro, no período da manhã. A exposição estará patente até 9 de janeiro de 2016.

As inscrições das turmas, para usufruírem de transporte para visitar a exposição, devem ser feitas, na Direção, até ao dia 22 de outubro.

"Sustentabilidade no Planeta"

Este projeto está a ser desenvolvido pelas turmas do 8º ano, A e B, dinamizada pelos docentes Maria João Antunes, Ana Santos, Clarinda Carvalho e Isabel Santos.

Ação Tutorial

No dia 21 de outubro vai decorrer uma reunião sobre ação tutorial. Este ano letivo só há 6 professores, mas todos os alunos propostos têm tutor. Novas propostas para este apoio devem ser entregues à Drª Ana Ramos.

Formação Presse

A formação em Educação Sexual é obrigatória para todos os Diretores de turma, do ensino regular que não fizeram formação no ano letivo anterior. A responsável é a docente Paula Garrido e as inscrições são até ao dia 23 de outubro.

Conselhos de Turma de avaliação intercalar

É obrigatória a realização de conselhos de Turma intercalares para o ensino básico, vocacional e 1º ano do ensino profissional. Qualquer outra turma que precisa deverá informar a Direção. Por haver muitos grupos, estas reuniões começarão já na próxima semana.

A Avaliação intercalar deve ser lançada no programa Inovar até ao dia 6 de novembro, com uma apreciação para cada aluno, para cada disciplina.

Avaliação das aprendizagens

O Conselho Pedagógico aprovou o peso de 25% para o PET.
Para a disciplina de Português a componente da oralidade mantém os 25%.

Critérios de Avaliação aprovados

Níveis de Ensino	7º ano	8º e 9º anos	CEF	Cursos Vocacionais	10º ano	11º e 12º anos	Ensino Profissional	CEI	Educação Física
Atitudes e Valores	30%	20%	30%	30%	20%	10%	30%	80%	30%
Conhecimentos Saber Fazer	70%	80%	70%	70%	80%	90%	70%	20%	70%

NOMENCLATURA A UTILIZAR EM TODOS OS INSTRUMENTOS DE AVALIAÇÃO

Notação	Ensino Básico	Ensino Secundário
Fraco	0% - 19%	0 - 4,4
Insuficiente	20% - 49%	4,5 – 9,4
Suficiente	50% - 69%	9,5 - 13,4
Bom	70% - 89%	13,5 - 17,4
Muito Bom	90% - 100%	17,5 - 20

É obrigatória a leitura do documento " Avaliação das aprendizagens".

*"No **ensino básico**, deve usar-se obrigatoriamente a notação **qualitativa** em todos os instrumentos de avaliação.*

*No **ensino secundário**, nas fichas de avaliação, deve ser adotada a notação **quantitativa** arredondada às décimas. Noutros instrumentos de avaliação é possível a notação qualitativa.*

No início de cada período, os professores devem marcar as datas dos testes de avaliação no programa Inovar, não podendo haver mais do que um teste por dia, sendo esta marcação, sempre que possível, efetuada em Conselho de Turma."

PAA

Não serão aprovadas, em Conselho Geral, as atividades que não apresentem orçamento e fonte de financiamento.

A Diretora pede, também, para ser evitada a marcação de atividades para o 3º período nos anos que realizam exames nacionais.

Os promotores das atividades têm de entregar o modelo 1 **até dia 8 do mês anterior à realização da actividade** e o modelo 2 **até 15 dias após a realização da atividade**.

TEIP

Foram aprovadas as alterações ao PPM enviado em finais de julho.
Este documento deve ser do conhecimento de toda a comunidade educativa.

Oficina da imagem

No dia 3 de novembro será inaugurada a exposição dos nossos alunos no Parque Nascente.
Como há todo um trabalho ainda a realizar, as docentes pedem para que não solicitem trabalho até essa data.
Os trabalhos devem ser solicitado com um mês de antecedência para oficinadaimagemesspc@gmail.com